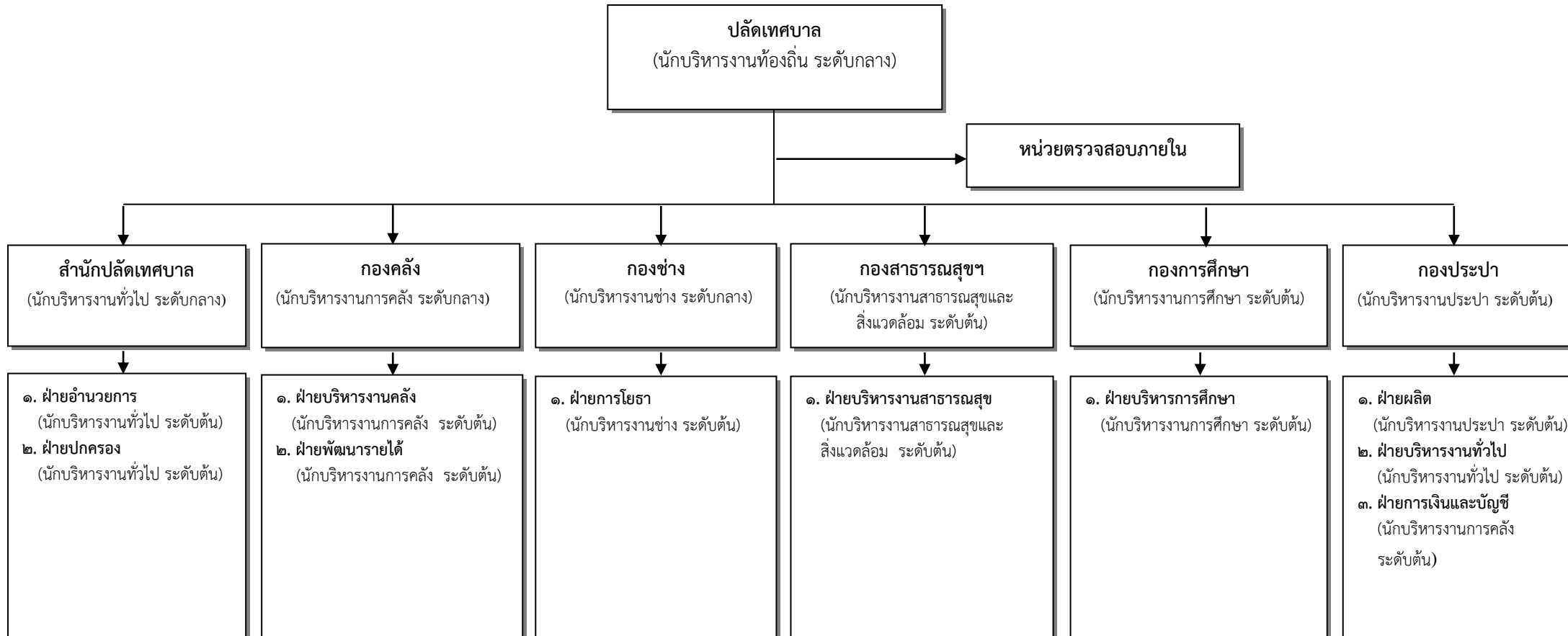


๑๐. แผนภูมิโครงสร้างการแบ่งส่วนราชการตามแผนอัตรากำลัง ๓ ปี

กรอบโครงสร้างส่วนราชการเทศบาลตำบลโป่งน้ำร้อน (เทศบาลประเภทสามัญ)



# โครงสร้างสำนักปลัดเทศบาล

หัวหน้าสำนักปลัด  
นักบริหารงานทั่วไป ระดับกลาง  
๐๖-๒-๐๑-๒๑๐๑-๐๐๑

ฝ่ายอำนวยการ  
นักบริหารงานทั่วไป ระดับต้น  
๐๖-๒-๐๑-๒๑๐๑-๐๐๒

ฝ่ายปกครอง  
นักบริหารงานทั่วไป ระดับต้น  
๐๖-๒-๐๑-๒๑๐๑-๐๐๓

งานธุรการ

งานการเจ้าหน้าที่

งานแผนและงบประมาณ

งานนิติการ

งานทะเบียนราษฎร

งานป้องกันและบรรเทาสาธารณภัย

- ลูกจ้างประจำ**
- จพง. ธุรการ (๑)
- พนักงานจ้างตามภารกิจ**
- ผช.จพง.ธุรการ (๑)
- พนักงานจ้างทั่วไป**
- นักการ (๑)
  - ภารโรง (๓)
  - คนงาน (๑)
  - พนักงานขับรถยนต์ (๑)

- นักทรัพยากรบุคคล ปก. (๑)  
๐๖-๒-๐๑-๓๑๐๒-๐๐๑
- พนักงานจ้างตามภารกิจ**
- ผช.จพง.ธุรการ (๑)

- นักวิเคราะห์นโยบายและแผน ปก./ชก. (๑) (ว่าง)  
๐๖-๒-๐๑-๓๑๐๓-๐๐๑
- นิติกร ชก. (๑)  
๐๖-๒-๐๑-๓๑๐๕-๐๐๑

- นักจัดการงานทะเบียนและบัตร ชก.(๑)  
๐๖-๒-๐๑-๓๑๐๔-๐๐๑
  - จพง.ทะเบียน ชง. (๒)  
๐๖-๒-๐๑-๔๑๐๒-๐๐๑
  - ผช.จพง.ทะเบียน (๑)  
๐๖-๒-๐๑-๔๑๐๒-๐๐๒
- พนักงานจ้างตามภารกิจ**
- ผช.จพง.ทะเบียน (๑)

- จพง.ป้องกันฯ ปง./ชง. (๑) (ว่าง)  
๐๖-๒-๐๑-๔๘๐๕-๐๐๑
- ลูกจ้างประจำ**
- พนง.ขับเครื่องจักรกลขนาดเบา (๑)
- พนักงานจ้างตามภารกิจ**
- พนง.ขับเครื่องจักรกลขนาดเบา (๑)
  - พนง.ดับเพลิง (๔)
- พนักงานจ้างทั่วไป**
- พนง.ดับเพลิง (๕)

งานสวัสดิการสังคม

- นักพัฒนาชุมชน ชก. (๑)  
๐๖-๒-๐๑-๓๘๐๑-๐๐๑

งานกิจการสภา

งานส่งเสริมการท่องเที่ยว

งานประชาสัมพันธ์

งานรักษาความสงบ

- นักจัดการงานเทศกิจ ชก. (๑)  
๐๖-๒-๐๑-๓๘๐๕-๐๐๑

# โครงสร้างองค์กร

ผู้อำนวยการกองคลัง  
นักบริหารงานการคลัง ระดับกลาง  
๐๖-๒-๐๔-๒๑๐๒-๐๐๑

ฝ่ายบริหารงานคลัง  
นักบริหารงานการคลัง ระดับต้น  
๐๖-๒-๐๔-๒๑๐๒-๐๐๒

ฝ่ายพัฒนารายได้  
นักบริหารงานการคลัง ระดับต้น  
๐๖-๒-๐๔-๒๑๐๒-๐๐๓

## งานธุรการ

- จพง.ธุรการ ชง. (๑)  
๐๖-๒-๐๔-๔๑๐๑-๐๐๑

## พนักงานจ้างทั่วไป

- พนักงานขับรถยนต์ (๑)

## งานการเงินและบัญชี

### พนักงานจ้างตามภารกิจ

- ผช.จพง.การเงินและบัญชี (๑)

## งานพัสดุและทรัพย์สิน

- จพง.พัสดุ ปง. (๑)  
๐๖-๒-๐๔-๔๒๐๓-๐๐๑

## พนักงานจ้างตามภารกิจ

- ผช.จพง.พัสดุ (๑)

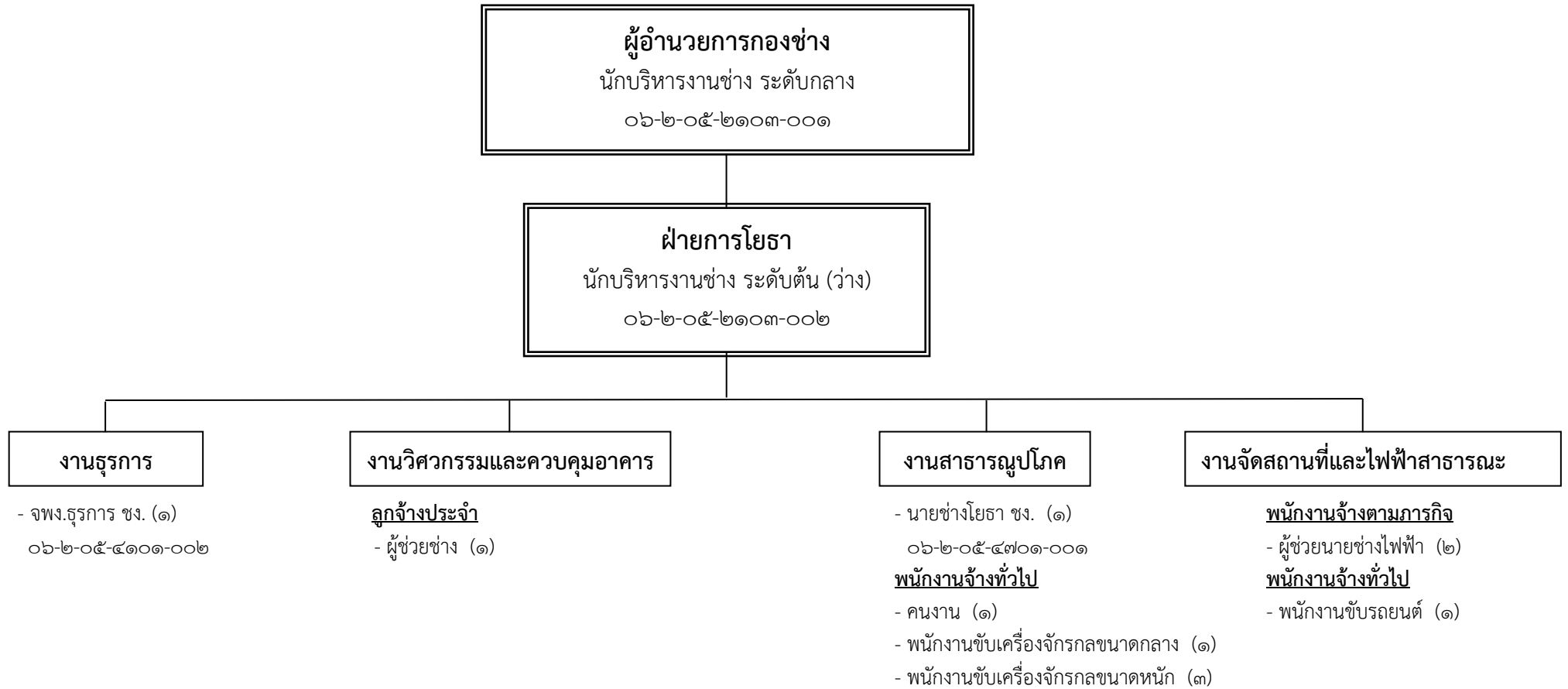
## งานผลประโยชน์และกิจการพาณิชย์

- จพง.จัดเก็บรายได้ ชง. (๑)  
๐๖-๒-๐๔-๔๒๐๔-๐๐๑

## พนักงานจ้างทั่วไป

- ลูกมือช่างแผนกที่ภาษีและทะเบียนทรัพย์สิน (๑)
- คนงาน (๒)

# โครงสร้างกองช่าง



# โครงสร้างกองสาธารณสุขและสิ่งแวดล้อม

ผู้อำนวยการกองสาธารณสุขและสิ่งแวดล้อม  
นักบริหารงานสาธารณสุขและสิ่งแวดล้อม ระดับต้น (ว่าง)  
๐๖-๒-๐๖-๒๑๐๔-๐๐๑

ฝ่ายบริหารงานสาธารณสุข  
นักบริหารงานสาธารณสุขและสิ่งแวดล้อม ระดับต้น (ว่าง)  
๐๖-๒-๐๖-๒๑๐๔-๐๐๒

งานธุรการ

พนักงานจ้างตามภารกิจ  
- ผช.จพง.ธุรการ (๑)

งานสุขาภิบาลและอนามัยสิ่งแวดล้อม

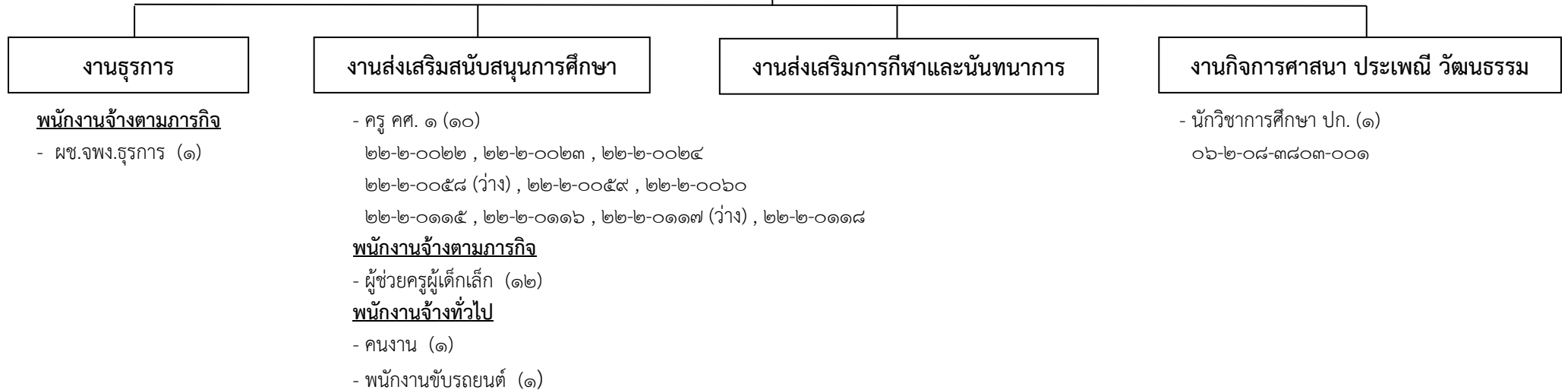
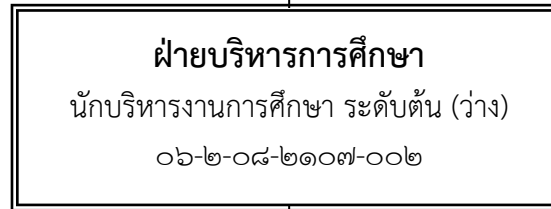
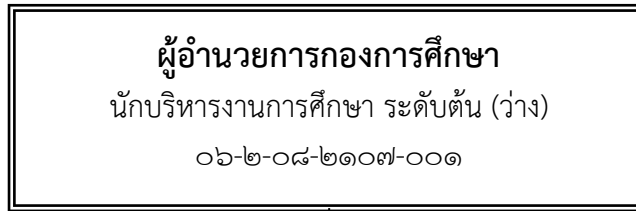
- จพง.สาธารณสุข ชง. (๑)  
๐๖-๒-๐๖-๔๖๐๑-๐๐๒

งานรักษาความสะอาด

- จพง.สาธารณสุข ชง. (๑)  
๐๖-๒-๐๖-๔๖๐๑-๐๐๑  
พนักงานจ้างตามภารกิจ  
- พนักงานขับเครื่องจักรกลขนาดเบา (๑)  
พนักงานจ้างทั่วไป  
- คนงาน (๑๔)  
- คนงานประจำรถขยะ (๗)  
- พนักงานขับเครื่องจักรกลขนาดเบา (๒)

งานส่งเสริมสุขภาพ

# โครงสร้างกองการศึกษา



# โครงสร้างกองประปา

**ผู้อำนวยการกองประปา**  
นักบริหารงานประปา ระดับต้น (ว่าง)  
๐๖-๒-๐๙-๒๑๐๖-๐๐๑

**ฝ่ายผลิต**  
นักบริหารงานประปา ระดับต้น (ว่าง)  
๐๖-๒-๐๙-๒๑๐๖-๐๐๒

งานผลิตและบริการ

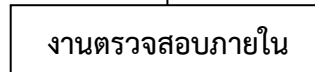
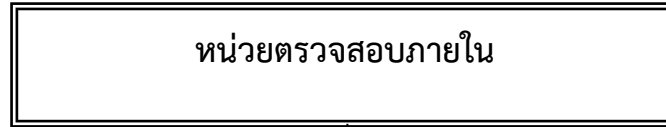
**ฝ่ายบริหารงานทั่วไป**  
นักบริหารงานทั่วไป ระดับต้น  
๐๖-๒-๐๙-๒๑๐๑-๐๐๔

งานธุรการ

**ฝ่ายการเงินและบัญชี**  
นักบริหารงานการคลัง ระดับต้น  
๐๖-๒-๐๙-๒๑๐๒-๐๐๔

งานการเงินและบัญชี

# โครงสร้างหน่วยตรวจสอบภายใน



- นักวิชาการตรวจสอบภายใน ปก./ชก. (๑)
- ๐๖-๒-๑๒-๓๒๐๕-๐๐๑



๑๐. แผนภูมิโครงสร้างการแบ่งส่วนราชการตามแผนอัตรากำลัง ๓ ปี

กรอบโครงสร้างส่วนราชการเทศบาลตำบลโป่งน้ำร้อน (เทศบาลประเภทสามัญ)

